

INTERIORISMO CONSTRUCTIVO

FERNANDO

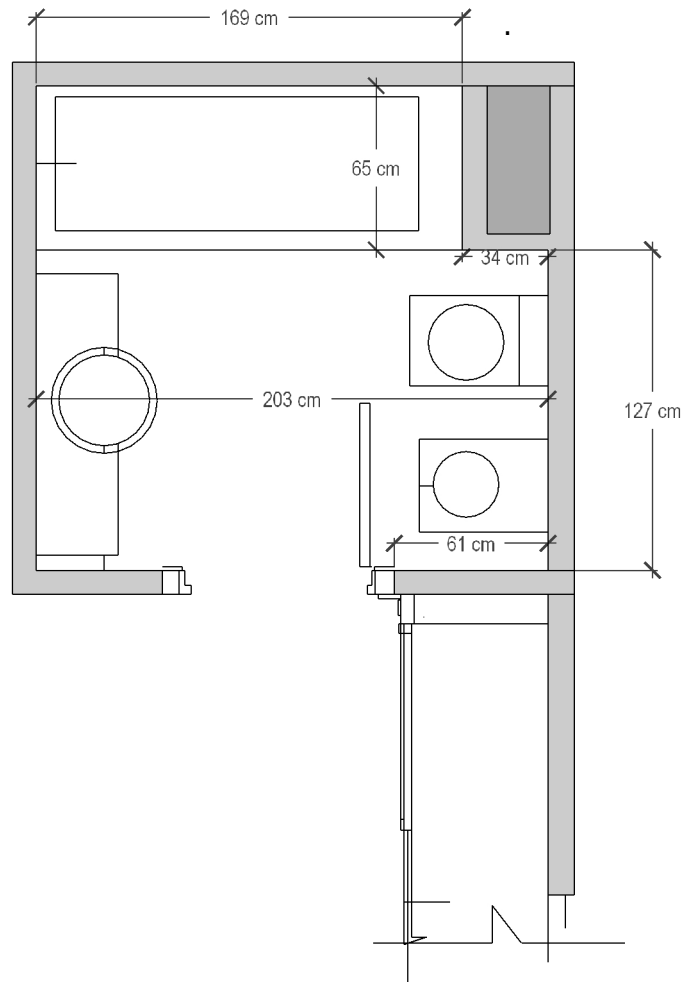
MAYO 2024



FERLOSA REFORMA & INTERIORISMO

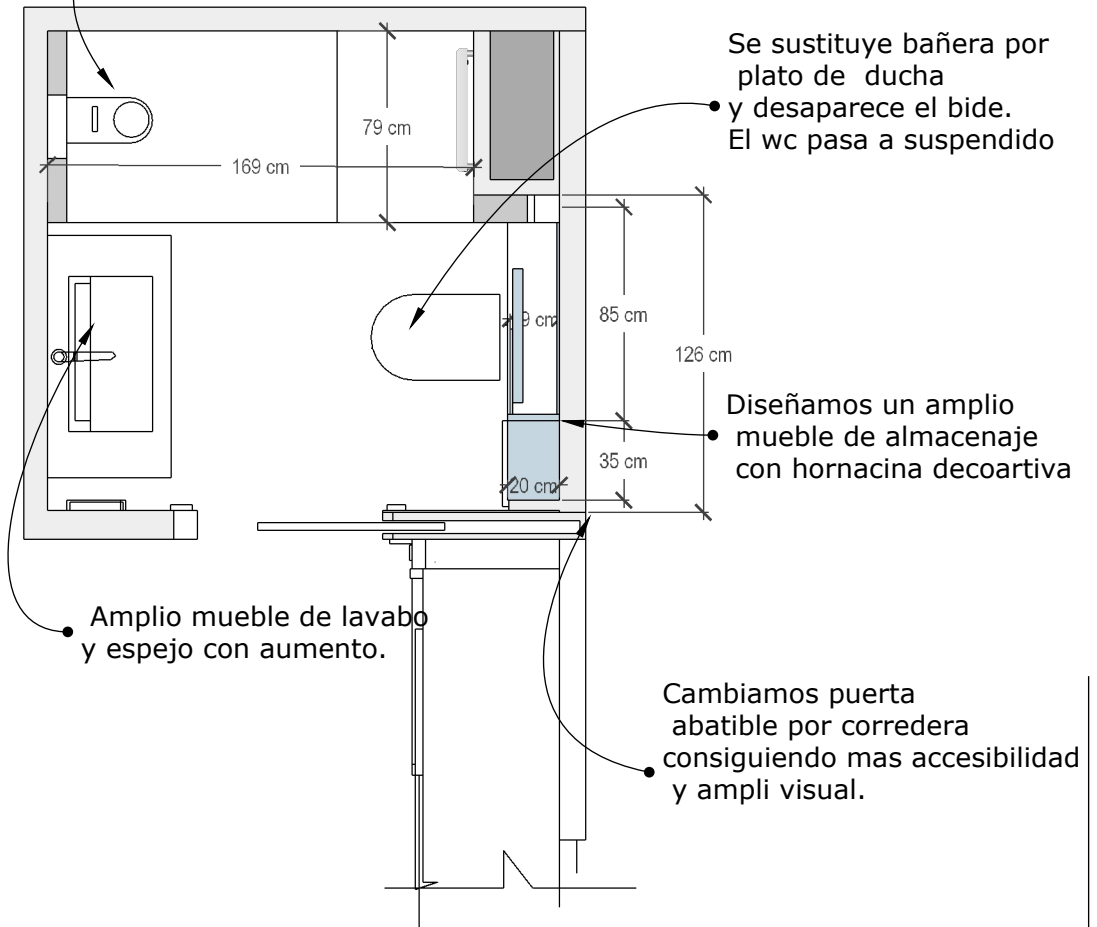


distribución baño antes



Grifería de ducha empotrada con duchón y termostática. Recrecemos la pared para incluir e instalar una hornacina de solid surface para los geles

distribución baño después



TRABAJOS PREVIOS

Se desmonta puerta, bide, wc,
bañera, lavabo y muebles antiguos

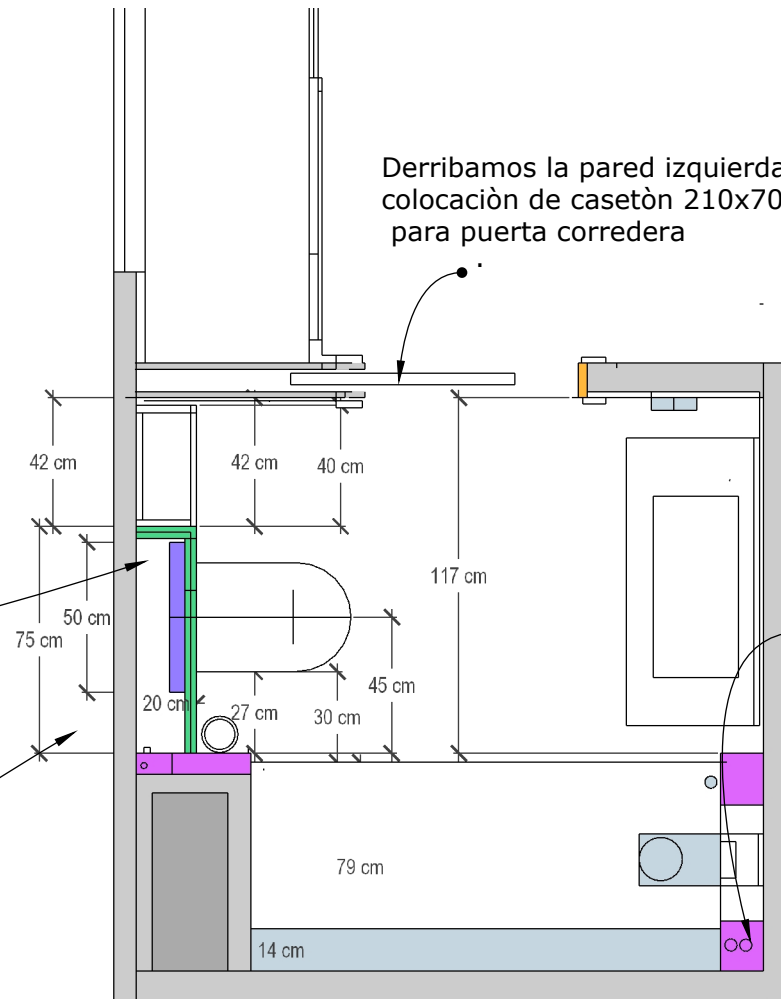
Se derriba el viejo alicatado, solado,
falso techo
e instalaciones antiguas

Creamos la mocheta sobre estructura
de wc suspendido con perfilera
y pladur hidrófugo

Derribamos la pared izquierda para
colocación de casetón 210x70x10
para puerta corredera

Recrecemos pared con
machón de 7 cm para
empotrar grifería y hornacina

Recrecemos la pared para aumentar
de 80 cm el plato de ducha



Entroncamos con la general

Detalle de cotas a respetar
y encajar con el alicatado de 120x60 cm
el diseño del conjunto grifería y hornacina.

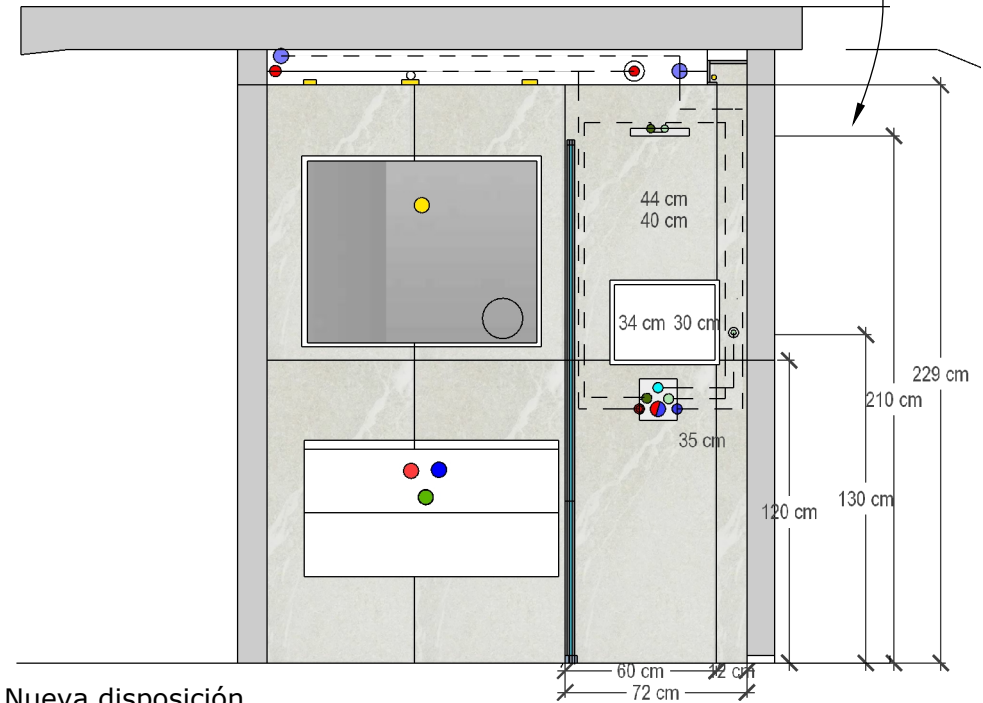
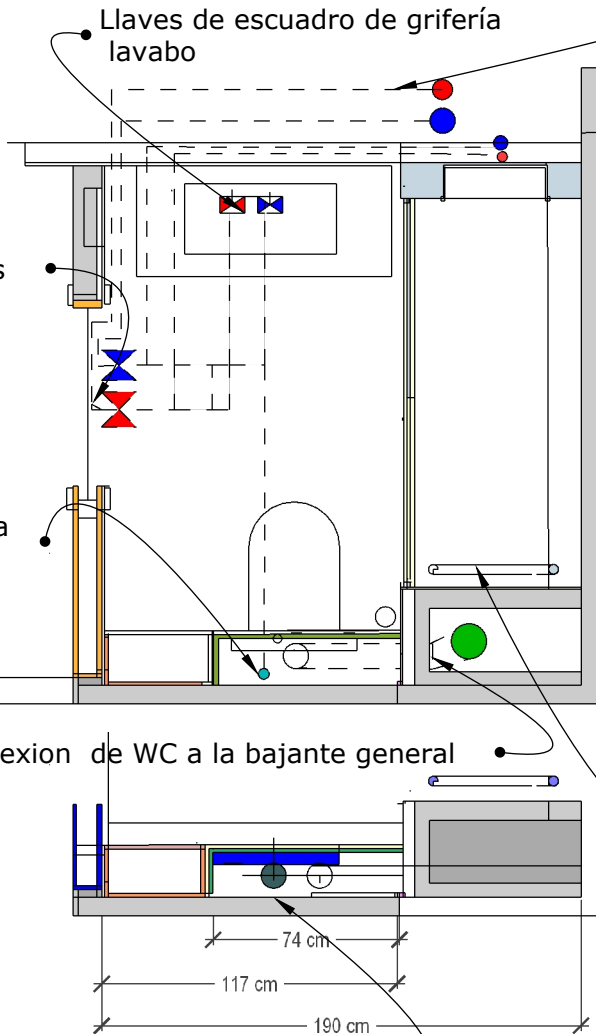
Colocamos
llaves de corte
para ambos circuitos
de agua.

Conexión agua fría
al depósito WC

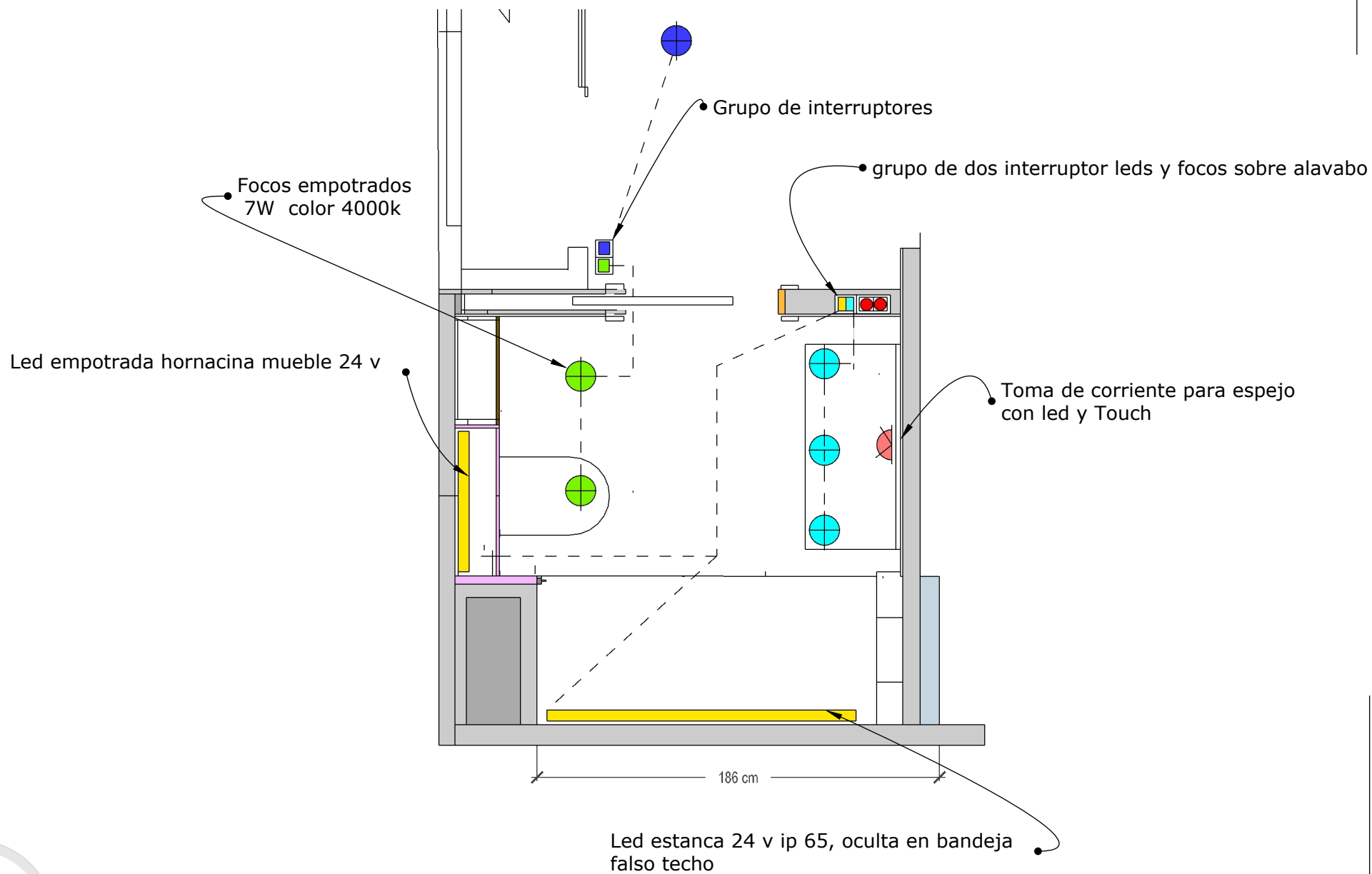
Conexión de WC a la bajante general

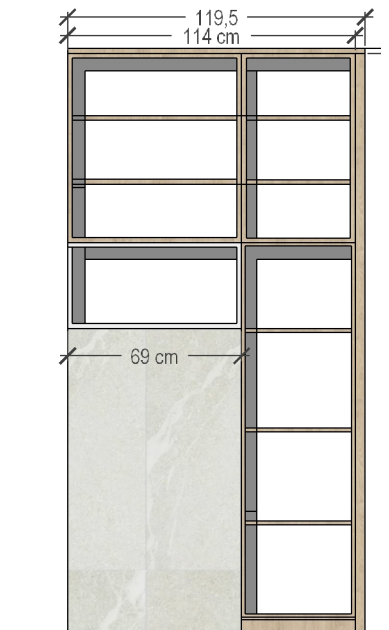
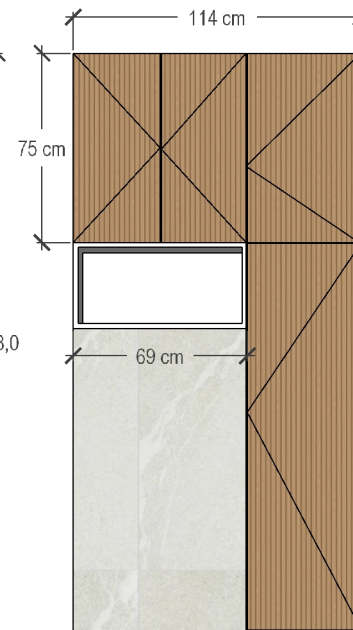
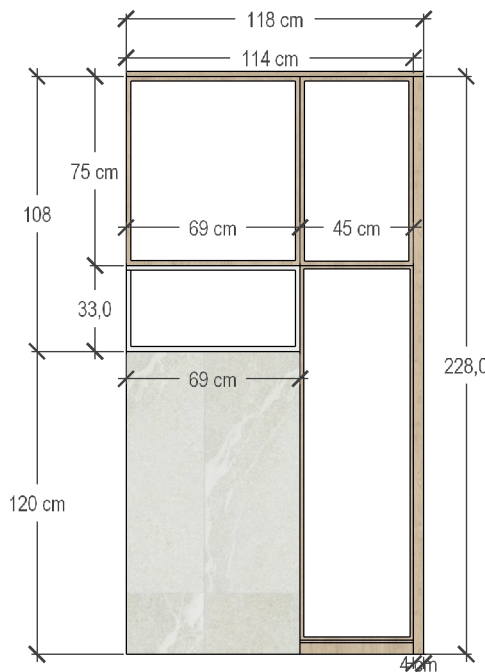
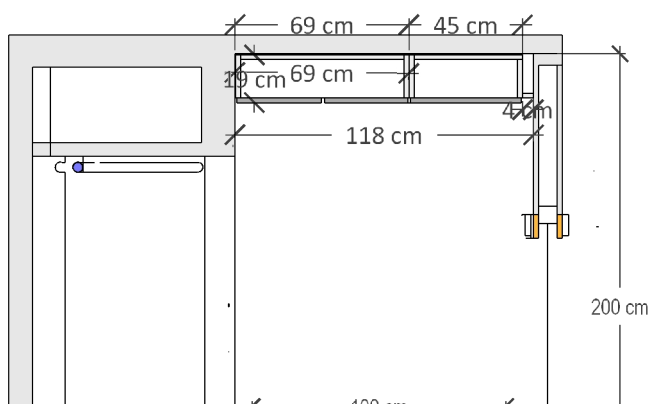
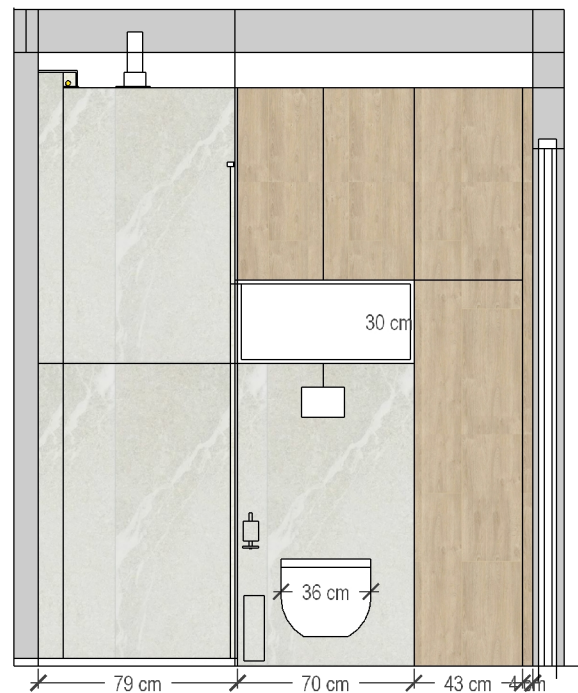
Nueva disposición
de radiador toallero
inoxidable dentro de la ducha

Respetar estas cotas
en la colocación de la estructura wc suspendido



FONTANERÍA DETALLE GRUPO DUCHA





CASCO - PUERTAS - BALDAS

ALZADOS DE DISEÑO
MUEBLE Y HORNACINA



PRESPECTIVA RESULTADO FINAL



FERNANDO - ASEO

PRESPECTIVA